



# Framtíðarauður

30. júní 2024

## Löng ríkisskuldabréf

### Hverjum hentar leiðin

Leiðin hentar virkum fjárfestum sem vilja ávaxta séreignarsparnað sinn til lengri tíma. Þar sem fjárfest er í löngum ríkisskuldabréfum er gengi leiðarinnar næmt fyrir breytingum á ávöxtunarkröfu.

### Markmið

Markmið leiðarinnar Löng ríkisskuldabréf er að ná góðri áhættudreifingu og skila stöðugri ávöxtun með fjárfestingum í innlánum fjármálafyrirtækja og í verðtryggðum og óverðtryggðum ríkisskuldabréfum.

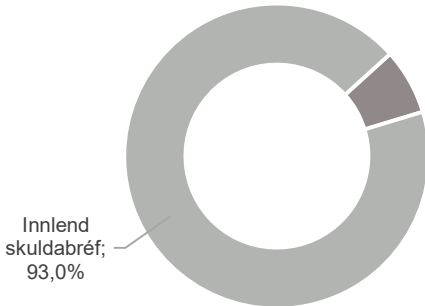
### Sveiflur í ávöxtun (MRM Flokkun)\*

2 af 7



Áhættumælikvarðinn sýnir tengsl milli áhættu og mögulegrar ávöxtunar. Mælingin byggist á sögulegum vikulegum gögnum um verðsveiflur s.l. 5 ár.

### Eignasamsetning\*



Innlán; 7,0%

Innlend skuldabréf; 93,0%

\* horft í gegnum sjóði

### Helstu eignir

Ríkissjóður Íslands 16.02.2026	8,0%
Ríkissjóður Íslands 15.11.2028	6,5%
IS Ríkisskuldabréf löng	6,5%
Ríkissjóður Íslands 01.07.2030	6,2%
Ríkissjóður Íslands 12.06.2025	5,9%
Ríkissjóður Íslands 21.03.2033	5,6%
Ríkissjóður Íslands 15.10.2026	5,6%
IS Ríkissafn - ríkisskuldabréf	5,2%

Verðtryggingarhlutfall skuldabréfa	61%
Meðaltími skuldabréfa	6,1

### Fjárfestingarheimildir



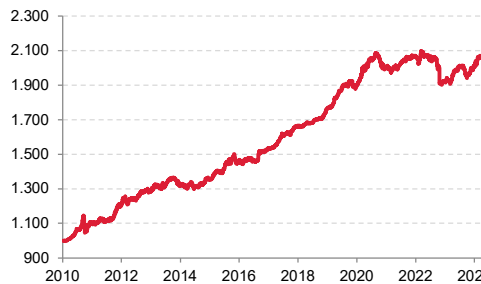
- Ríkisskuldabréf og skuldabréf með ríkisábyrgð
- Innlán í bönkum og sparisjóðum

Árlegt umsýslugjald Framtíðarauðs er 0,5%

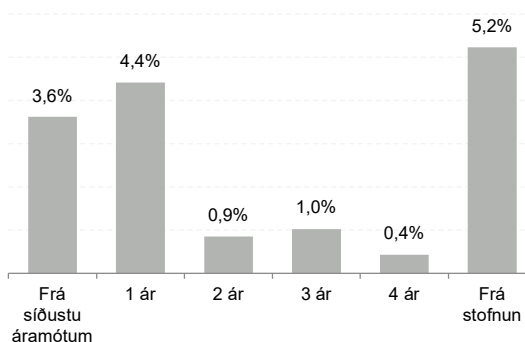
### Helstu áhættuþættir

Allar fjárfestingar bera með sér áhættu. Í Löng ríkisskuldabréf er það skuldara-, vaxta- og markaðsáhætta. Reynt er að draga úr þessum áhættuþáttum með góðri eignadreifingu.

### Gengisþróun



### Gengisbreytingar



Fjárfestingum fylgir ávallt fjárhagsleg áhætta. Eignarhlutdeild í fjárfestingarleiðum getur rýrnað, aukist eða staðið í stað. Bent skal á að ávöxtun í fortíð er hvorki vísbending um né trygging fyrir ávöxtun í framtíð. Samantekt þessi er einungis birt í upplýsingaskyni og felur ekki í sér ráðleggingu/ráðgjöf um að ráðast eða ráðast ekki í tiltekna fjárfestingu. Framtíðarauður er séreignarsparnaður Íslandsbanka, þar sem inneign réttihafa er stýrt í samræmi við fyrirfram ákveðna fjárfestingarstefnu. **Árlegt umsýslugjald Framtíðarauðs er 0,5% af heildareign réttahafa.** Íslandsbanki hf. kt. 491008-0160 er viðskiptabanki sem starfar samkvæmt lögum nr.161/2002 um fjármálafyrirtæki og hefur heimild til að starfa sem vörsluáðili lífeyrissparnaðar.

4404900

sereign@islandsbanki.is

201 Kópavogji

Hagasmátra 3

islandsbanki.is



**Framtíðarauður**

**Löng ríkisskuldabréf**

**Sveiflur í ávöxtun (MRM Flokkun)**

Áhættumælikvarðinn sýnir tengsl milli áhættu og mögulegrar ávöxtunar. Mælingin byggist á sögulegum vikulegum gögnum um verðsveiflur s.l. 5 ár. Flokkunin sýnir hvar sjóðurinn er staðsettur á skalanum 1-7 þar sem 1 merkir minnstu áhættuna sem ber yfirleitt lægri ávöxtunarmöguleika og 7 merkir mestu áhættuna sem ber yfirleitt hærri ávöxtunarmöguleika. Athugið að flokkur 1 merkir ekki að fjárfesting sé áhættulaus. Flokkunin getur breyst fyrirvaralaust og bent skal á að ávöxtun í fortíð er hvorki vísbending um né trygging fyrir ávöxtun í framtíð.

MRM stendur fyrir "Market Risk Measurement" og framkvæmd skv. framseldri reglugerð framvæmdastjórnar ESB 2017/653.

4404900

sereign@islandsbanki.is

201 Kópavogi

Hagasmára 3

islandsbanki.is